

山梨大学保健管理センター紀要
(令和 6 年度)
第 23 号

山梨大学保健管理センター

巻 頭 言

「山梨大学保健管理センター紀要第 23 号」をお届けいたします。

本紀要は、研究・学会などにおける学術活動をはじめ、甲府、医学部両キャンパスの主要業務ならびに保健管理活動、センターの組織体制などを皆さんに知っていただくためにまとめたものです。ご一読いただき、センターの業務内容をご理解いただくとともに、お気兼ねなく保健管理センターを利用される一助としてくだされば幸いです。

保健管理センターの目的は「山梨大学の保健管理に関する専門的業務を一体的に行い、もって本学の学生及び職員の健康の保持・増進を図ること」にあります。健康相談や応急処置、新入生ガイダンス、学生および職員に対する健康診断、各種ワクチン接種と抗体価測定、学園祭や入試等の救護、ストレスチェック等の様々な業務を、両キャンパスあわせて 2 名の医師と 4 名の医療職員が担当しています。

日常診療においては、医学部附属病院との連携強化に取り組んでいます。附属病院を受診するには、本学の学生や職員であっても、原則的に医療機関の紹介が必要です。受診を希望される場合、事前に保健管理センターにご相談いただければ、丁寧にサポートいたします。

医学部では、働きかた改革の本格実施により、昨年度から、一定以上の長時間労働に従事した医師の、月毎の面談が義務化されました。高度化、複雑化する医療の現場では、心と身体に負担が掛かることが多くあります。保健管理センターは、これら職員や学生の悩みにも真摯に対応してまいります。

保健管理センターは、学部や大学院から独立した組織です。職場や修学環境に係る悩みやメンタルの問題にも、受診者の不利益にならないよう配慮しつつ中立的に対応いたします。お困りのことや、何処に相談すればよいかわからないこと等がございましたら、おひとりで抱え込まず、保健管理センターにお話してください。きっとお役に立つことと思います。

本紀要が、皆さまが保健管理センターを再認識される一助となることを願っております。ご指摘やご要望など、お気軽にお寄せくだされば、ありがたく存じます。

令和 8 年 1 月

山梨大学保健管理センター
センター長 木内 博之

目 次

巻頭言	木内博之
-----	------

I.研究・学会活動

研究活動（令和6年度）	1
-------------	---

II.主要業務

令和6年度年間主要業務	2
-------------	---

III.保健管理活動（甲府キャンパス）

1. 来室記録集計	3
2. 学生定期健康診断	7
3. 職員定期健康診断	10
4. 臨時健康診断	11
5. 救護関係	12

IV.保健管理活動（医学部キャンパス）

1. 来室記録集計	13
2. 学生定期健康診断	17
3. 職員定期健康診断	20
4. 救護関係	21

V.保健管理センターの現況

1. 沿革	22
2. 保健管理センターの組織	24
3. 関係規則	
山梨大学保健管理センター細則	28
山梨大学保健管理センター運営委員会要項	30
山梨大学保健管理センター専任教員選考委員会要項	32
4. 保健管理センター運営委員	33
5. 保健管理センター職員	34

I .研究・学会活動

研究活動

研 究 活 動 (令和 6 年度)

(2027 年 4 月～2025 年 3 月)

<学会・研修会>

高山一郎

第 83 回日本公衆衛生学会総会 WEB 参加 2024. 10 札幌

篠原 学

第 120 回 日本精神神経学会学術総会 WEB 参加 2024. 6. 神戸

和泉 恵子

第 62 回全国大学保健管理研究協会関東甲信越地方部会 2024. 9 東京

第 83 回日本公衆衛生学会総会 2024. 10 札幌

II.主要業務

令和6(2024)年度 保健管理センター業務報告

月	甲府キャンパス	医学部キャンパス
4月	学生定期健康診断	看護学科新2年次生医学部キャンパスガイダンス 学生定期健康診断 新採用職員抗体検査(麻疹・風疹・水痘・ムンプス・B型肝炎・結核)
5月	臨時健康診断(体育水泳集中講義前)	雇用者感染症抗体検査
6月	結核抗体検査・抗体検査結果説明・ワクチン案内 工学部編入学入試救護 学生B型肝炎ワクチン予防接種 ストレスチェック回答入力	ストレスチェック回答入力 雇用者感染症抗体検査 深夜業務従事者健康診断 職員B型肝炎ワクチン予防接種(1回目)
7月	学生B型肝炎ワクチン予防接種 大学院医工農学修士(生命環境学専攻)(前期)入試救護 大学院医工農学修士(工学専攻)(前期)入試救護 大学院医工農学博士(工学専攻)(前期)入試救護 有害業務調査・特殊健康診断問診回答入力 ストレスチェック面接指導	大学院医工農学博士(生命医科学コース)(前期)入試救護 大学院医工農学修士(生命医科学専攻)(1次)入試救護 ストレスチェック面接指導結果返却 雇用者感染症抗体検査 職員B型肝炎ワクチン予防接種(2回目) 職員B型肝炎ワクチン予防接種(1回目予備日) 職員MRワクチン予防接種 ストレスチェック面接指導 長時間労働医師面接
8月	オープンキャンパス救護 職員定期健康診断	オープンキャンパス救護 職員B型肝炎ワクチン接種(2回目予備日) 放射線業務従事者健診 雇用者感染症抗体検査
9月	電離放射線健康診断(学生・職員) 特別支援教育特別専攻科(前期募集)入試救護 大学院教育学研究科(1次募集)入試救護 職員定期健康診断 職員定期健康診断結果返却 保健管理センター管理委員会 全国大学保健管理協会関東甲信越地方部会	大学院医工農学修士(看護学専攻)(1次)入試救護 Pre-CC-OSCE試験救護(医4) 職員特殊健康診断 雇用者感染症抗体検査 長時間労働医師面接
10月	10月入学者健康診断 総合型選抜Ⅰ(工学部)救護 職員定期健康診断結果返却 職員インフルエンザ予防接種 保健管理センター運営委員会	学生インフルエンザ予防接種(医4, 5・看3) Post-CC-OSCE試験救護(医6) CBT試験救護(医4) 医学祭救護 職員インフルエンザ予防接種 職員B型肝炎ワクチン接種(3回目) 雇用者感染症抗体検査
11月	学校推薦型選抜Ⅰ(教育学部・工学部・生命環境学部)救護 総合型選抜Ⅱ(生命環境学部)救護 大学院教育学研究科(2次募集)入試救護 大学院医工農学修士(生命環境学専攻)(後期)入試救護 大学祭救護 職員インフルエンザ予防接種	大学院医工農学博士(医学専攻)(後期)入試救護 大学院医工農学修士(生命医科学専攻)入試救護 学校推薦型選抜Ⅰ(看護学科)入試救護 CTB追試験救護(医4) 職員インフルエンザ接種(予備日) 雇用者感染症抗体検査
12月	学生B型肝炎ワクチン予防接種 大学院医工農学修士(工学専攻)(後期)入試救護 大学院医工農学博士(工学専攻)(後期)入試救護	職員B型肝炎ワクチン接種後抗体検査 雇用者感染症抗体検査 職員B型肝炎ワクチン接種(3回目予備日) 長時間労働医師面接
1月	学生ワクチン後確認抗体検査 大学共通テスト救護 特別支援教育特別専攻科(後期募集)入試救護	職員定期健康診断 職員B型肝炎ワクチン接種後抗体検査(予備日) 雇用者感染症抗体検査 職員インフルエンザ予防接種 職員コロナワクチン予防接種
2月	電離放射線健康診断(学生) 個別学力試験(前期日程)甲府・名古屋会場救護 私費外国人留学生特別選抜(生命環境学部)入試救護 特殊健康診断(職員) 保健管理センター紀要発行	学校推薦型選抜Ⅱ(医学科)入試救護 個別学力試験(看護学科)(前期日程)入試救護 大学院医工農学修士(生命医科学専攻)入試救護 職員定期健康診断 雇用者感染症抗体検査
3月	個別学力試験(後期日程)救護 卒業式救護 特殊健康診断(職員)事後措置 電離放射線健康診断(学生)事後措置	個別学力試験(看護学科)(後期日程)入試救護 職員特殊健康診断 雇用者感染症抗体検査 長時間労働医師面接

通年 健康相談・応急処置

Ⅲ.保健管理活動 (甲府キャンパス)

1.来室記録集計

1) 来室記録 集計

(学生)

事業場： 甲府キャンパス

【月別利用者集計(項目別)】

2024年度

利用者数は、延べ人数

項目別	4月	5月	6月	7月	8月	9月	10月	11月	12月	1月	2月	3月	計
内科系	9	10	4	13	3	2	7	7	14	6	2	3	80
呼吸器系	2	3	0	0	0	1	0	2	4	4	0	1	17
感冒症状・咽頭痛等	2	3	0	0	0	1	0	2	4	4	0	1	17
消化器系	1	2	1	6	1	1	3	1	2	0	0	1	19
下痢・腹痛・胃痛等	1	2	1	6	1	1	3	1	2	0	0	1	19
発熱	1	1	2	2	2	0	0	0	4	0	0	0	12
発熱	1	1	2	2	2	0	0	0	4	0	0	0	12
頭痛	0	1	0	0	0	0	1	2	1	2	0	0	7
頭痛	0	1	0	0	0	0	1	2	1	2	0	0	7
その他	5	3	1	5	0	0	3	2	3	0	2	1	25
身体症状	5	3	1	4	0	0	3	2	3	0	2	1	24
その他	0	0	0	1	0	0	0	0	0	0	0	0	1
外科系	12	18	18	9	0	0	13	4	5	2	3	0	84
外科・整形外科系	12	18	12	4	0	0	13	4	5	2	3	0	73
打撲・捻挫・突き指	1	4	4	3	0	0	2	2	0	0	1	0	17
筋・関節痛	2	3	1	0	0	0	4	0	0	0	1	0	11
創傷	9	11	7	1	0	0	7	2	5	2	1	0	45
その他	0	0	6	5	0	0	0	0	0	0	0	0	11
身体症状	0	0	6	5	0	0	0	0	0	0	0	0	11
その他	0	0	0	0	0	0	0	0	0	0	0	0	0
その他身体系	6	10	13	17	4	10	9	10	7	5	2	1	94
婦人科	2	3	1	0	1	0	1	1	1	1	0	0	11
月経随伴症状	2	1	0	0	1	0	1	0	1	1	0	0	7
その他	0	2	1	0	0	0	0	1	0	0	0	0	4
皮膚科	3	1	7	3	1	4	2	7	2	2	0	1	33
虫刺され	1	0	3	1	0	2	0	2	0	0	0	0	9
皮膚炎等	0	0	0	0	0	0	0	3	0	1	0	0	4
熱傷・火傷	1	1	2	2	0	2	1	0	0	0	0	1	10
その他	1	0	2	0	1	0	1	2	2	1	0	0	10
眼科	0	0	1	0	1	3	0	1	0	0	0	0	6
眼科	0	0	1	0	1	3	0	1	0	0	0	0	6
その他	1	6	4	14	1	3	6	1	4	2	2	0	44
身体症状	1	4	2	9	0	3	5	1	1	1	2	0	29
その他	0	2	2	5	1	0	1	0	3	1	0	0	15

【月別利用者集計（項目別）】

2024年度

利用者数は、延べ人数

項目別	4月	5月	6月	7月	8月	9月	10月	11月	12月	1月	2月	3月	計
健診関係	69	84	14	4	0	1	7	53	2	2	0	0	236
健診未受診者対応	5	31	5	1	0	0	0	0	0	0	0	0	42
健診再検査 血压	0	3	0	0	0	0	1	0	0	1	0	0	5
健診再検査 検尿	2	18	1	2	0	1	2	3	0	1	0	0	30
健診再検査 視力	0	0	0	1	0	0	0	0	0	0	0	0	1
健診再検査 医師面接	1	0	0	0	0	0	1	0	0	0	0	0	2
健診再検査 看護職面接	61	32	8	0	0	0	3	50	2	0	0	0	156
心理・精神系	1	2	1	2	2	2	10	4	8	4	2	2	40
精神科医診察	1	0	0	0	0	0	0	1	1	0	0	0	3
健康相談（医師・看護職）	0	2	1	2	2	2	10	3	7	4	2	2	37
対応内容	81	102	68	70	21	23	60	59	59	24	17	10	594
物品借用	0	0	0	1	0	0	0	0	0	0	0	0	1
検査・計測 身長体重/体脂肪	1	3	1	3	2	0	1	0	2	0	1	0	14
検査・計測 血压	0	0	0	0	0	0	0	0	0	0	0	0	0
検査・計測 視力	0	0	0	0	0	0	0	0	0	0	0	0	0
検査・計測 尿検査	0	0	0	0	0	0	0	0	0	0	0	0	0
処置	10	18	22	13	1	3	15	8	5	2	2	1	100
相談・指導	37	44	28	29	8	9	19	33	30	10	7	5	259
受診勧奨	27	31	13	12	5	6	15	13	15	6	5	4	152
休養室利用	4	6	4	12	3	5	8	3	6	4	0	0	55
薬剤提供	1	0	0	0	1	0	0	0	0	0	1	0	3
紹介状作成	1	0	0	0	0	0	2	1	0	0	0	0	4
救急車要請	0	0	0	0	1	0	0	0	0	0	0	0	1
精神科医予約	0	0	0	0	0	0	0	0	0	0	0	0	0
カウンセラー予約	0	0	0	0	0	0	0	0	0	0	0	0	0
その他	0	0	0	0	0	0	0	1	1	2	1	0	5
その他業務	48	56	14	4	6	11	20	29	7	7	5	12	219
診断書発行	0	0	0	0	0	0	0	0	0	0	0	0	0
書類作成（配慮願）	37	0	0	0	0	0	0	0	0	0	0	0	37
書類作成（健康診断証明書）	11	56	14	4	6	11	20	29	7	7	5	10	180
書類作成（各種抗体価証明書）	0	0	0	0	0	0	0	0	0	0	0	2	2
その他の診療（電離放射線、超過勤務等）	0	0	0	0	0	0	0	0	0	0	0	0	0
学校医事案	0	0	0	0	0	0	0	0	0	0	0	0	0
産業医事案	0	0	0	0	0	0	0	0	0	0	0	0	0
修学指導事案	0	0	0	0	0	0	0	0	0	0	0	0	0

2) 来室記録 集計

(職員)

事業場： 甲府キャンパス

【月別利用者集計(項目別)】

2024年度

利用者数は、延べ人数

項目別	4月	5月	6月	7月	8月	9月	10月	11月	12月	1月	2月	3月	計
内科系	7	3	1	3	0	4	4	0	5	4	5	4	40
呼吸器系	1	0	1	0	0	1	0	0	1	4	2	3	13
感冒症状・咽頭痛等	1	0	1	0	0	1	0	0	1	4	2	3	13
消化器系	2	0	0	0	0	1	2	0	0	0	2	0	7
下痢・腹痛・胃痛等	2	0	0	0	0	1	2	0	0	0	2	0	7
発熱	1	1	0	1	0	0	1	0	0	0	0	0	4
発熱	1	1	0	1	0	0	1	0	0	0	0	0	4
頭痛	0	0	0	2	0	0	1	0	2	0	0	1	6
頭痛	0	0	0	2	0	0	1	0	2	0	0	1	6
その他	3	2	0	0	0	2	0	0	2	0	1	0	10
身体症状	3	1	0	0	0	2	0	0	2	0	0	0	8
その他	0	1	0	0	0	0	0	0	0	0	1	0	2
外科系	3	4	3	3	2	1	1	3	3	2	1	2	28
外科・整形外科系	3	4	1	3	2	1	1	3	3	2	1	2	26
打撲・捻挫・突き指	0	0	0	1	2	0	1	0	0	0	0	0	4
筋・関節痛	1	2	1	1	0	0	0	2	0	1	0	0	8
創傷	2	2	0	1	0	1	0	1	3	1	1	2	14
その他	0	0	2	0	0	0	0	0	0	0	0	0	2
身体症状	0	0	0	0	0	0	0	0	0	0	0	0	0
その他	0	0	2	0	0	0	0	0	0	0	0	0	2
その他身体系	2	7	2	6	3	2	5	6	1	8	0	6	48
婦人科	0	0	0	0	0	1	1	1	0	1	0	2	6
月経随伴症状	0	0	0	0	0	1	1	0	0	1	0	0	3
その他	0	0	0	0	0	0	0	1	0	0	0	2	3
皮膚科	0	0	1	1	1	0	1	0	0	2	0	0	6
虫刺され	0	0	1	1	1	0	0	0	0	0	0	0	3
皮膚炎等	0	0	0	0	0	0	0	0	0	0	0	0	0
熱傷・火傷	0	0	0	0	0	0	0	0	0	0	0	0	0
その他	0	0	0	0	0	0	1	0	0	2	0	0	3
眼科	0	0	0	0	0	0	0	1	0	2	0	0	3
眼科	0	0	0	0	0	0	0	1	0	2	0	0	3
その他	2	7	1	5	2	1	3	4	1	3	0	4	33
身体症状	1	4	1	2	2	1	1	4	0	2	0	3	21
その他	1	3	0	3	0	0	2	0	1	1	0	1	12

2) 来室記録 集計

(職員)

事業場： 甲府キャンパス

【月別利用者集計(項目別)】

2024年度

利用者数は、延べ人数

項目別	4月	5月	6月	7月	8月	9月	10月	11月	12月	1月	2月	3月	計
健診関係	0	5	1	4	0	0	3	5	1	0	0	1	20
健診関係	0	5	1	4	0	0	3	5	1	0	0	1	20
健診未受診者対応	0	0	0	0	0	0	0	0	0	0	0	0	0
健診再検査 血圧	0	0	0	0	0	0	0	0	0	0	0	0	0
健診再検査 検尿	0	0	0	0	0	0	0	0	0	0	0	0	0
健診再検査 視力	0	0	0	0	0	0	0	0	0	0	0	0	0
健診再検査 医師面接	0	0	0	0	0	0	0	0	0	0	0	0	0
健診再検査 看護職面接	0	5	1	4	0	0	3	5	1	0	0	1	20
心理・精神系	4	5	7	7	3	5	6	5	11	9	13	5	80
精神科医診察	0	0	1	0	1	3	2	2	2	2	3	1	17
健康相談（医師・看護職）	4	5	6	7	2	2	4	3	9	7	10	4	63
対応内容	22	30	16	36	10	18	24	24	30	34	23	24	291
物品借用	0	0	0	0	0	0	0	0	0	0	1	0	1
検査・計測 身長体重/体脂肪	0	0	0	0	0	0	0	0	0	0	0	0	0
検査・計測 血圧	0	0	0	0	0	0	0	0	0	0	0	0	0
検査・計測 視力	0	0	0	0	0	0	0	0	0	0	0	0	0
検査・計測 尿検査	0	0	0	0	0	0	0	0	0	0	0	0	0
処置	2	7	2	4	3	1	1	3	3	4	1	2	33
相談・指導	9	12	6	18	4	9	11	12	16	14	10	10	131
受診勧奨	3	5	3	6	1	3	5	4	4	9	1	5	49
休養室利用	5	5	3	7	1	4	4	4	6	6	9	6	60
薬剤提供	1	0	1	1	0	1	2	0	0	1	1	0	8
紹介状作成	0	1	1	0	1	0	1	0	1	0	0	1	6
救急車要請	1	0	0	0	0	0	0	1	0	0	0	0	2
精神科医予約	0	0	0	0	0	0	0	0	0	0	0	0	0
カウンセラー予約	0	0	0	0	0	0	0	0	0	0	0	0	0
その他	1	0	0	0	0	0	0	0	0	0	0	0	1
その他業務	0	0	0	3	0	0	3	2	1	0	2	0	11
診断書発行	0	0	0	0	0	0	2	2	0	0	0	0	4
書類作成（配慮願）	0	0	0	0	0	0	0	0	0	0	0	0	0
書類作成（健康診断証明書）	0	0	0	0	0	0	0	0	0	0	0	0	0
書類作成（各種抗体価証明書）	0	0	0	0	0	0	0	0	0	0	0	0	0
その他の診療（電離放射線、超過勤務等）	0	0	0	0	0	0	0	0	0	0	0	0	0
学校医事案	0	0	0	0	0	0	0	0	0	0	0	0	0
産業医事案	0	0	0	3	0	0	1	0	1	0	2	0	7
修学指導事案	0	0	0	0	0	0	0	0	0	0	0	0	0

2. 学生定期健康診断

1) 令和6年度 学生定期健康診断および健康・体力測定 受診項目(甲府)

	身長体重	尿検査	血圧	視力	胸部X線	内科	問診
学部1年	○	○	○	○	○	○	○
学部2年	○	○	×	○	○	×	○
学部3年	○	○	×	○	○	×	○
学部4年	○	○	×	○	○	×	○
大学院1年	○	○	○	○	○	○	○
大学院2年以上	○	○	×	○	○	×	○

○：必要 △：指示されたもの ×：不要

*医学部1年生のみ、抗体検査（肝炎・麻疹・風疹・水痘・流行性耳下腺炎）を追加

2) 令和6(2024)年度 学生定期健康診断受診率(甲府)

		対象者	受診者	受診率
学部1年次	教育学部	126	126	100.0%
	工学部	377	376	99.7%
	生命環境学部	164	164	100.0%
	医学部	192	189	98.4%
	計	859	855	99.5%
学部2年次	教育学部	133	129	97.0%
	工学部	0	0	対象外
	生命環境学部	0	0	対象外
	計	133	129	97.0%
学部3年次	教育学部	133	131	98.5%
	工学部	391	310	79.3%
	生命環境学部	157	135	86.0%
	計	681	576	84.6%
学部4年次	教育学部	143	131	91.6%
以上	工学部	461	309	67.0%
	生命環境学部	165	117	70.9%
	計	769	557	72.4%
大学院	教育学研究科1年	29	28	96.6%
	教育学研究科2年以上	41	24	58.5%
	医工農学総合教育部(修士課程)工学1年	201	188	93.5%
	医工農学総合教育部(修士課程)工学2年以上	220	178	80.9%
	医工農学総合教育部(修士課程)生命環境学1年	41	40	97.6%
	医工農学総合教育部(修士課程)生命環境学2年以上	62	50	80.6%
	医学工学総合教育部(3年博士課程)	128	53	41.4%
	計	722	561	77.7%
専攻科		8	8	100.0%
総合計		3172	2686	84.7%

3)令和6年度 学生定期健康診断 項目別集計(甲府)

2024年度

事業場： 甲府キャンパス

男		A		B		C		D		E	
項目	実施人数	人数	%	人数	%	人数	%	人数	%	人数	%
BMI	2,222	1,554	69.9	610	27.5	58	2.6	0	0	0	0
血压	873	650	74.5	162	18.6	57	6.5	3	0.3	1	0.1
尿検査(蛋白)	2,219	1,936	87.2	267	12	15	0.7	1	0	0	0
尿検査(糖)	2,219	2,209	99.5	0	0	2	0.1	8	0.4	0	0
尿検査(潜血)	2,219	2,166	97.6	38	1.7	9	0.4	6	0.3	0	0
胸部X線	2,190	2,162	98.7	20	0.9	0	0.4	8	0.4	0	0

女		A		B		C		D		E	
項目	実施人数	人数	%	人数	%	人数	%	人数	%	人数	%
BMI	964	727	75.4	225	23.3	12	1.2	0	0	0	0
血压	411	381	92.7	24	5.8	6	1.5	0	0	0	0
尿検査(蛋白)	927	817	88.1	101	10.9	8	0.9	1	0.1	0	0
尿検査(糖)	927	923	99.6	0	0	3	0.3	1	0.1	0	0
尿検査(潜血)	927	892	96.2	22	2.4	9	1	4	0.4	0	0
胸部X線	951	939	98.7	7	0.7	1	0.4	4	0.4	0	0

3. 職員定期健康診断

令和6年度 職員健康診断検査項目別 受診集計（甲府）

対象者	受診者	%
1092	617	56.5%

2024年度

事業場： 甲府キャンパス

男		A		B		C		D		E	
項目	実施人数	人数	%	人数	%	人数	%	人数	%	人数	%
BMI	346	218	63	111	32.1	17	4.9	0	0	0	0
血圧	346	223	64.5	50	14.5	49	14.2	19	5.5	5	1.4
尿検査(蛋白)	345	297	86.1	43	12.5	2	0.6	1	0.3	2	0.6
尿検査(潜血)	345	332	96.2	8	2.3	2	0.6	3	0.9	0	0
尿検査(糖)	345	331	95.9	0	0	2	0.6	12	3.5	0	0
聴力検査	345	323	93.6	0	0	22	6.4	0	0	0	0
胸部X線	336	323	96.1	11	3.3	0	0	2	0.6	0	0
血液検査(貧血)	346	277	80.1	46	13.3	17	4.9	4	1.2	2	0.6
血液検査(肝機能)	346	224	64.7	46	13.3	24	6.9	52	15	0	0
血液検査(脂質)	346	151	43.6	143	41.3	29	8.4	19	5.5	4	1.2
血液検査(血糖)	346	216	62.4	97	28	15	4.3	12	3.5	6	1.7
心電図検査	345	231	67	97	28.1	14	4.1	3	0.9	0	0
便潜血反応検査	151	145	96	0	0	0	0	6	4	0	0
胃検診	74	49	66.2	4	5.4	18	24.3	3	4.1	0	0

女		A		B		C		D		E	
項目	実施人数	人数	%	人数	%	人数	%	人数	%	人数	%
BMI	271	179	66.1	78	28.8	14	5.2	0	0	0	0
血圧	271	215	79.3	28	10.3	17	6.3	10	3.7	1	0.4
尿検査(蛋白)	269	250	92.9	14	5.2	4	1.5	1	0.4	0	0
尿検査(潜血)	242	216	89.3	18	7.4	6	2.5	2	0.8	0	0
尿検査(糖)	269	269	100	0	0	0	0	0	0	0	0
聴力検査	270	265	98.1	0	0	5	1.9	0	0	0	0
胸部X線	255	243	95.3	10	3.9	0	0	2	0.8	0	0
血液検査(貧血)	271	180	66.4	39	14.4	39	14.4	13	4.8	0	0
血液検査(肝機能)	271	250	92.3	8	3	3	1.1	10	3.7	0	0
血液検査(脂質)	271	148	54.6	94	34.7	22	8.1	7	2.6	0	0
血液検査(血糖)	271	209	77.1	50	18.5	5	1.8	4	1.5	3	1.1
心電図検査	269	194	72.1	65	24.2	8	3	2	0.7	0	0
便潜血反応検査	102	100	98	0	0	0	0	2	2	0	0
胃検診	30	23	76.7	0	0	7	23.3	0	0	0	0

4. 臨時健康診断

大学を代表して対外試合に出場するスポーツ選手や、強化合宿、体育実技、各クラブ活動の合宿などのため、臨時の健康診断を実施している。

臨時健康診断は、あらかじめ、看護職が問診票による問診を行い、所見があった場合には、医師が診察を実施している。

実施年月日	団 体 名	人数	実 施 目 的
令和6年5月23日	芸術身体教育コース	19名	水泳集中講義
	(計)	19名	

5. 救護関係

1) 入学試験関係(甲府)

日 程	入 学 試 験	救護者数
令和6年6月8日	工学部3年次編入学試験	0
令和6年7月13日	大学院医工農学総合教育部修士課程工学専攻および生命環境学専攻（前期募集）入学試験	0
令和6年7月17日	大学院医工農学総合教育部博士課程統合応用生命科学専攻（前期募集）入学試験	0
令和6年7月20日	大学院医工農学総合教育部博士課程工学専攻（前期募集）入学試験	0
令和6年9月6日	特別支援教育特別専攻科（前期募集）入学試験	0
令和6年9月28日	大学院教育学研究科教育実践創成専攻入学試験	0
令和6年10月19日	工学部総合型選抜Ⅰ入学試験	0
令和6年11月13日	大学院医工農学総合教育部博士課程工学専攻（後期募集）入学試験	0
令和6年11月16日	教育学部工学部学校推薦型選抜Ⅰ，生命環境学部総合型選抜Ⅱ入学試験	0
令和6年11月30日	大学院教育学研究科教育実践創成専攻（2次募集）および大学院医工農学総合教育部修士課程生命環境学専攻（後期募集）入学試験	0
令和6年12月7日	大学院医工農学総合教育部修士課程工学専攻（後期募集）入学試験	0
令和6年12月14日	大学院医工農学総合教育部博士課程工学専攻（後期募集）入学試験	0
令和7年1月18日，19日	大学入試共通テスト	3
令和7年1月23日	特別支援教育特別専攻科（後期募集）入学試験	0
令和7年2月1日	生命環境学部私費外国人留学生入学試験	0
令和7年2月25日	山梨大学個別学力検査（前期日程）	0
令和7年2月25日	山梨大学個別学力検査（前期日程）（東京会場）	0
令和7年2月25日	山梨大学個別学力検査（前期日程）（名古屋会場）	0
令和7年3月12日，13日	山梨大学個別学力検査（後期日程）	0

2) その他(甲府)

日 程	行事等	救護者数
令和6年7月16日～19日	第1学期放送大学単位認定試験	0
令和6年8月3日	オープンキャンパス	0
令和6年8月19日～23日	高専生向け実習プログラム	1
令和6年11月2日～3日	梨甲祭	1
令和7年1月21日～24日	第2学期放送大学単位認定試験	0
令和7年3月19日	卒業式・修了式	1

IV.保健管理活動 (医学部キャンパス)

1.来室記録集計

1) 来室記録 集計

(学生)

事業場： 医学部キャンパス

【月別利用者集計(項目別)】

2024年度

利用者数は、延べ人数

項目別	4月	5月	6月	7月	8月	9月	10月	11月	12月	1月	2月	3月	計
内科系	0	8	3	0	1	2	0	1	0	0	0	0	15
呼吸器系	0	0	0	0	0	0	0	0	0	0	0	0	0
感冒症状・咽頭痛等	0	0	0	0	0	0	0	0	0	0	0	0	0
消化器系	0	0	1	0	0	0	0	0	0	0	0	0	1
下痢・腹痛・胃痛等	0	0	1	0	0	0	0	0	0	0	0	0	1
発熱	0	0	0	0	0	0	0	0	0	0	0	0	0
発熱	0	0	0	0	0	0	0	0	0	0	0	0	0
頭痛	0	1	0	0	0	0	0	0	0	0	0	0	1
頭痛	0	1	0	0	0	0	0	0	0	0	0	0	1
その他	0	7	2	0	1	2	0	1	0	0	0	0	13
身体症状	0	4	2	0	0	1	0	1	0	0	0	0	8
その他	0	3	0	0	1	1	0	0	0	0	0	0	5
外科系	1	2	3	0	1	0	0	0	0	1	0	0	8
外科・整形外科系	0	2	2	0	1	0	0	0	0	1	0	0	6
打撲・捻挫・突き指	0	1	0	0	0	0	0	0	0	0	0	0	1
筋・関節痛	0	0	2	0	0	0	0	0	0	1	0	0	3
創傷	0	1	0	0	1	0	0	0	0	0	0	0	2
その他	1	0	1	0	0	0	0	0	0	0	0	0	2
身体症状	1	0	1	0	0	0	0	0	0	0	0	0	2
その他	0	0	0	0	0	0	0	0	0	0	0	0	0
その他身体系	2	5	2	4	2	0	2	3	1	2	0	2	25
婦人科	0	2	1	0	0	0	0	0	0	0	0	0	3
月経随伴症状	0	2	0	0	0	0	0	0	0	0	0	0	2
その他	0	0	1	0	0	0	0	0	0	0	0	0	1
皮膚科	0	1	0	2	1	0	0	2	0	0	0	1	7
虫刺され	0	0	0	0	0	0	0	0	0	0	0	0	0
皮膚炎等	0	1	0	0	0	0	0	1	0	0	0	1	3
熱傷・火傷	0	0	0	0	0	0	0	0	0	0	0	0	0
その他	0	0	0	2	1	0	0	1	0	0	0	0	4
眼科	1	0	0	0	0	0	0	0	0	0	0	0	1
眼科	1	0	0	0	0	0	0	0	0	0	0	0	1
その他	1	2	1	2	1	0	2	1	1	2	0	1	14
身体症状	1	1	1	2	1	0	2	0	1	2	0	1	12
その他	0	1	0	0	0	0	0	1	0	0	0	0	2

【月別利用者集計(項目別)】

2024年度

利用者数は、延べ人数

項目別	4月	5月	6月	7月	8月	9月	10月	11月	12月	1月	2月	3月	計
健診関係	0	6	2	1	0	0	0	0	0	0	0	0	9
健診未受診者対応	0	0	1	0	0	0	0	0	0	0	0	0	1
健診再検査 血圧	0	1	0	0	0	0	0	0	0	0	0	0	1
健診再検査 検尿	0	2	1	1	0	0	0	0	0	0	0	0	4
健診再検査 視力	0	0	0	0	0	0	0	0	0	0	0	0	0
健診再検査 医師面接	0	0	0	0	0	0	0	0	0	0	0	0	0
健診再検査 看護職面接	0	3	0	0	0	0	0	0	0	0	0	0	3
心理・精神系	2	0	0	1	0	0	0	0	1	0	1	0	5
精神科医診察	0	0	0	0	0	0	0	0	0	0	0	0	0
健康相談(医師・看護職)	2	0	0	1	0	0	0	0	1	0	1	0	5
対応内容	6	17	9	4	4	1	2	4	2	3	2	4	58
物品借用	0	0	0	0	0	0	0	0	0	0	0	0	0
検査・計測 身長体重/体脂肪	0	0	1	0	0	0	0	0	0	0	0	0	1
検査・計測 血圧	0	0	1	0	0	0	0	0	0	0	0	0	1
検査・計測 視力	0	0	0	0	0	0	0	0	0	0	0	0	0
検査・計測 尿検査	0	1	0	0	0	0	0	0	0	0	0	0	1
処置	0	0	1	0	1	0	0	0	0	0	0	0	2
相談・指導	1	1	0	0	0	1	0	0	0	0	2	2	7
受診勧奨	0	4	0	0	0	0	0	0	0	0	0	0	4
休養室利用	0	5	2	0	0	0	0	1	0	1	0	0	9
薬剤提供	0	0	0	0	0	0	0	0	0	0	0	0	0
紹介状作成	4	6	4	4	3	0	2	3	2	2	0	2	32
救急車要請	0	0	0	0	0	0	0	0	0	0	0	0	0
精神科医予約	0	0	0	0	0	0	0	0	0	0	0	0	0
カウンセラー予約	0	0	0	0	0	0	0	0	0	0	0	0	0
その他	1	0	0	0	0	0	0	0	0	0	0	0	1
その他業務	8	16	29	36	4	2	5	13	0	9	17	20	159
診断書発行	0	0	0	0	0	0	0	0	0	0	0	0	0
書類作成(配慮願)	0	0	0	0	0	0	0	1	0	0	0	0	1
書類作成(健康診断証明書)	2	12	28	33	3	0	3	7	0	0	5	7	100
書類作成(各種抗体価証明書)	5	3	1	3	1	2	2	5	0	9	12	12	55
その他の診療(電離放射線、超過勤務等)	0	0	0	0	0	0	0	0	0	0	0	0	0
学校医事案	1	1	0	0	0	0	0	0	0	0	0	0	2
産業医事案	0	0	0	0	0	0	0	0	0	0	0	1	1
修学指導事案	0	0	0	0	0	0	0	0	0	0	0	0	0

2) 来室記録 集計

(職員)

事業場：医学部キャンパス

【月別利用者集計(項目別)】

2024年度

利用者数は、延べ人数

項目別	4月	5月	6月	7月	8月	9月	10月	11月	12月	1月	2月	3月	計
内科系	10	9	14	14	8	1	5	13	13	12	10	8	117
呼吸器系	0	0	0	0	1	0	0	2	3	2	1	0	9
感冒症状・咽頭痛等	0	0	0	0	1	0	0	2	3	2	1	0	9
消化器系	3	1	3	4	1	1	2	0	3	1	1	3	23
下痢・腹痛・胃痛等	3	1	3	4	1	1	2	0	3	1	1	3	23
発熱	1	1	1	0	0	0	0	2	0	0	1	0	6
発熱	1	1	1	0	0	0	0	2	0	0	1	0	6
頭痛	0	1	5	1	1	0	2	1	1	2	1	0	15
頭痛	0	1	5	1	1	0	2	1	1	2	1	0	15
その他	6	6	5	9	5	0	1	8	6	7	6	5	64
身体症状	3	4	3	6	2	0	1	8	5	5	5	2	44
その他	3	2	2	3	3	0	0	0	1	2	1	3	20
外科系	8	7	6	3	8	3	8	2	3	9	6	3	66
外科・整形外科系	8	5	5	3	7	3	7	2	2	8	5	2	57
打撲・捻挫・突き指	2	1	0	2	1	1	1	1	0	3	0	0	12
筋・関節痛	3	4	5	0	5	2	2	1	2	5	5	2	36
創傷	3	0	0	1	1	0	4	0	0	0	0	0	9
その他	0	2	1	0	1	0	1	0	1	1	1	1	9
身体症状	0	1	1	0	0	0	1	0	0	1	1	1	6
その他	0	1	0	0	1	0	0	0	1	0	0	0	3
その他身体系	15	22	21	19	21	15	10	7	13	19	16	21	199
婦人科	3	3	2	3	3	2	1	0	1	0	3	1	22
月経随伴症状	0	0	1	1	0	1	0	0	0	0	1	0	4
その他	3	3	1	2	3	1	1	0	1	0	2	1	18
皮膚科	5	7	11	7	8	7	3	2	4	2	2	3	61
虫刺され	0	1	1	1	1	0	0	0	0	0	0	0	4
皮膚炎等	1	0	3	1	1	0	0	1	1	1	1	0	10
熱傷・火傷	0	0	0	0	0	1	0	0	0	0	0	0	1
その他	4	6	7	5	6	6	3	1	3	1	1	3	46
眼科	1	6	0	3	3	3	2	1	3	7	3	6	38
眼科	1	6	0	3	3	3	2	1	3	7	3	6	38
その他	6	6	8	6	7	3	4	4	5	10	8	11	78
身体症状	4	5	6	5	7	3	3	4	5	7	7	5	61
その他	2	1	2	1	0	0	1	0	0	3	1	6	17

2) 来室記録 集計

(職員)

事業場：医学部キャンパス

【月別利用者集計(項目別)】

2024年度

利用者数は、延べ人数

項目別	4月	5月	6月	7月	8月	9月	10月	11月	12月	1月	2月	3月	計
健診関係	0	0	0	0	0	0	0	0	0	0	0	0	0
健診未受診者対応	0	0	0	0	0	0	0	0	0	0	0	0	0
健診再検査 血圧	0	0	0	0	0	0	0	0	0	0	0	0	0
健診再検査 検尿	0	0	0	0	0	0	0	0	0	0	0	0	0
健診再検査 視力	0	0	0	0	0	0	0	0	0	0	0	0	0
健診再検査 医師面接	0	0	0	0	0	0	0	0	0	0	0	0	0
健診再検査 看護職面接	0	0	0	0	0	0	0	0	0	0	0	0	0
心理・精神系	1	5	4	5	7	5	7	3	1	1	1	2	42
精神科医診察	0	0	3	0	2	0	0	0	0	0	0	0	5
健康相談(医師・看護職)	1	5	1	5	5	5	7	3	1	1	1	2	37
対応内容	32	39	41	44	48	22	28	24	30	38	31	31	408
物品借用	0	0	0	0	0	0	0	0	0	0	0	0	0
検査・計測 身長体重/体脂肪	0	0	0	0	0	0	1	0	0	0	0	0	1
検査・計測 血圧	0	0	0	1	0	0	1	0	0	0	0	0	2
検査・計測 視力	0	0	0	0	0	0	0	0	0	0	0	0	0
検査・計測 尿検査	0	0	0	0	0	0	0	0	0	0	0	0	0
処置	0	0	0	1	0	0	1	0	0	0	0	0	2
相談・指導	2	3	0	0	9	3	0	0	0	0	2	2	21
受診勧奨	0	0	0	1	0	0	0	0	0	0	0	0	1
休養室利用	0	1	1	2	0	0	0	0	0	0	0	0	4
薬剤提供	0	0	2	3	1	0	0	0	2	1	2	0	11
紹介状作成	29	35	38	35	38	19	23	24	27	37	27	29	361
救急車要請	0	0	0	0	0	0	0	0	0	0	0	0	0
精神科医予約	0	0	0	0	0	0	1	0	0	0	0	0	1
カウンセラー予約	0	0	0	0	0	0	0	0	0	0	0	0	0
その他	1	0	0	1	0	0	1	0	1	0	0	0	4
その他業務	4	4	7	12	10	8	6	12	8	6	11	13	101
診断書発行	2	2	1	0	0	3	2	1	0	1	1	0	13
書類作成(配慮願)	0	0	0	0	0	0	0	0	0	0	0	0	0
書類作成(健康診断証明書)	0	0	0	0	0	0	0	0	0	0	0	3	3
書類作成(各種抗体価証明書)	0	2	1	1	0	0	0	0	1	0	0	0	5
その他の診療(電離放射線、超過勤務等)	0	0	0	0	0	0	0	0	0	0	0	0	0
学校医事案	0	0	0	0	0	0	0	0	0	0	0	0	0
産業医事案	2	0	5	11	10	5	4	10	7	5	10	10	79
修学指導事案	0	0	0	0	0	0	0	1	0	0	0	0	1

2. 学生定期健康診断

1) 令和6年度 学生定期健康診断および健康・体力測定 受診項目(医学部)

	身長体重	尿検査	血圧	視力	胸部X線	内科
学部1年	甲府キャンパスにて健康診断実施					
学部2年	○	○	○	○	○	○
学部3年	○	○	○	○	○	○
学部4年	○	○	○	○	○	○
学部5年	○	○	○	○	○	○
学部6年	○	○	○	○	○	○
大学院1年	○	○	○	○	○	○
大学院2年以上	○	○	○	○	○	○

○：必要

△：指示されたもの

×：不要

－：未実施

2) 令和6(2024)年度 学生定期健康診断受診率(医学部)

			定期健康診断		
			対象者	受診者	受診率
学部2年次	医学部	医学科	125	121	96.8%
		看護学科	65	63	96.9%
		計	190	184	96.8%
学部3年次	医学部	医学科	119	116	97.5%
		看護学科	57	57	100.0%
		計	176	173	98.3%
学部4年次	医学部	医学科	131	109	83.2%
		看護学科	64	63	98.4%
		計	195	172	88.2%
学部5年次	医学部	医学科	125	121	96.8%
学部6年次	医学部	医学科	127	109	85.8%
学部合計			813	759	93.4%
大学院			207	97	46.8%
合計			1020	856	83.9%

* 大学院生で職員の身分を持つ者は、職員健康診断結果を学生健康診断結果に振り替えている。

3) 令和6年度 学生定期健康診断 項目別集計(医学部)

2024年度

事業場：医学部キャンパス

男		A		B		C		D		E	
項目	実施人数	人数	%	人数	%	人数	%	人数	%	人数	%
BMI	436	333	76.4	93	21.3	10	2.3	0	0	0	0
血压	436	286	65.6	98	22.5	45	10.3	6	1.4	1	0.2
尿検査(蛋白)	435	362	83.2	64	14.7	9	2.1	0	0	0	0
尿検査(糖)	435	434	99.8	0	0	1	0.2	0	0	0	0
尿検査(潜血)	435	421	96.8	8	1.8	4	0.9	2	0.5	0	0
胸部X線	436	429	98.4	6	1.4	0	0.2	1	0.2	0	0

女		A		B		C		D		E	
項目	実施人数	人数	%	人数	%	人数	%	人数	%	人数	%
BMI	338	269	79.6	67	19.8	2	0.6	0	0	0	0
血压	336	315	93.8	16	4.8	3	0.9	2	0.6	0	0
尿検査(蛋白)	276	223	80.8	45	16.3	8	2.9	0	0	0	0
尿検査(糖)	276	273	98.9	0	0	2	0.7	1	0.4	0	0
尿検査(潜血)	276	248	89.9	13	4.7	10	3.6	5	1.8	0	0
胸部X線	337	334	99.1	2	0.6	0	0.3	1	0.3	0	0

3. 職員定期健康診断

令和6年度 職員健康診断検査項目別 受診集計 (医学部)

対象者	受診者	%
2615	2027	77.5%

2024年度

事業場：医学部キャンパス

男		A		B		C		D		E	
項目	実施人数	人数	%	人数	%	人数	%	人数	%	人数	%
BMI	666	433	65	204	30.6	29	4.4	0	0	0	0
血圧	666	388	58.3	111	16.7	127	19.1	33	5	7	1.1
尿検査(蛋白)	666	569	85.4	91	13.7	6	0.9	0	0	0	0
尿検査(潜血)	666	641	96.2	14	2.1	5	0.8	6	0.9	0	0
尿検査(糖)	666	643	96.5	0	0	4	0.6	19	2.9	0	0
聴力検査	665	639	96.1	0	0	26	3.9	0	0	0	0
胸部X線	662	637	96.2	23	3.5	0	0	2	0.3	0	0
血液検査(貧血)	666	575	86.3	61	9.2	26	3.9	2	0.3	2	0.3
血液検査(肝機能)	665	420	63.2	106	15.9	53	8	86	12.9	0	0
血液検査(脂質)	666	271	40.7	288	43.2	55	8.3	46	6.9	6	0.9
血液検査(血糖)	666	455	68.3	165	24.8	23	3.5	13	2	10	1.5
心電図検査	663	443	66.8	193	29.1	20	3	6	0.9	1	0.2
便潜血反応検査	172	161	93.6	0	0	0	0	11	6.4	0	0
胃検診	26	9	34.6	8	30.8	8	30.8	0	0	1	3.8

女		A		B		C		D		E	
項目	実施人数	人数	%	人数	%	人数	%	人数	%	人数	%
BMI	1,361	916	67.3	380	27.9	65	4.8	0	0	0	0
血圧	1,361	1,119	82.2	109	8	104	7.6	23	1.7	6	0.4
尿検査(蛋白)	1,355	1,138	84	202	14.9	14	1	1	0.1	0	0
尿検査(潜血)	1,233	1,088	88.2	81	6.6	40	3.2	24	1.9	0	0
尿検査(糖)	1,355	1,335	98.5	0	0	0	0	20	1.5	0	0
聴力検査	1,358	1,320	97.2	0	0	38	2.8	0	0	0	0
胸部X線	1,292	1,250	96.7	35	2.7	0	0	7	0.5	0	0
血液検査(貧血)	1,361	928	68.2	175	12.9	195	14.3	60	4.4	3	0.2
血液検査(肝機能)	1,361	1,232	90.5	71	5.2	22	1.6	36	2.6	0	0
血液検査(脂質)	1,361	823	60.5	405	29.8	80	5.9	53	3.9	0	0
血液検査(血糖)	1,361	979	71.9	312	22.9	41	3	20	1.5	9	0.7
心電図検査	1,360	1,018	74.9	301	22.1	31	2.3	10	0.7	0	0
便潜血反応検査	313	298	95.2	0	0	0	0	15	4.8	0	0
胃検診	40	13	32.5	14	35	13	32.5	0	0	0	0

4. 救護関係

(1) 入学試験関係

日程	入学試験	救護者数
令和6年7月10日	大学院：博士課程統合応用生命医学専攻入試	0
令和6年7月11日	大学院：修士課程生命医科学専攻入試	0
令和6年9月3日	大学院：修士課程看護学専攻入試	0
令和6年11月14日	大学院：博士課程医学専攻入学試験	0
令和6年11月15日	大学院：修士課程生命医科学専攻入学試験	0
令和6年11月16日	医学部：看護学科推薦選抜入試	0
令和7年2月10日	医学部：医学科推薦選抜入試	0
令和7年2月18日	大学院：修士課程生命医科学専攻入学試験	0
令和7年2月25日	医学部：看護学科一般選抜入試(前期日程)	0
令和7年3月14日	医学部：看護学科一般選抜入試(後期日程)	0

(2) その他

日程	行事等	救護者数
令和6年9月14・15日	共用試験医学系Post-CC OSCE試験（医学科6年）	0
令和6年10月12・13日	共用試験医学系CBT試験	0
令和6年10月22・23・24日	共用試験医学系OSCE試験（医学科4年）	0
令和6年11月19日	共用試験医学系CBT追・再試験	0

V.保健管理センターの現況

沿革

組織

関係規則

委員

職員

1. 沿革

平成 14 年 10 月	旧山梨大学と旧山梨医科大学の統合に伴い、 旧山梨大学保健管理センターを、保健管理センター 旧山梨医科大学保健管理センターを、玉穂地区保健センターに 名称変更 医学部神庭重信教授が保健管理センター所長兼任
平成 16 年 4 月	教育人間科学部山口勝弘教授がセンター長兼任
平成 19 年 4 月	医学部山縣然太郎教授がセンター長兼任
平成 23 年 7 月	保健管理センター（甲府キャンパス）内に 学生メンタルサポート室設置
平成 24 年 8 月	保健管理センター（甲府キャンパス）改修 2 階
平成 25 年 4 月	医学部本橋伸高教授が保健管理センター長兼任
平成 26 年 6 月	保健管理センター（甲府キャンパス）耐震等改修工事のため B-1 号 館へ移転
平成 27 年 1 月	保健管理センター（甲府キャンパス）耐震等改修工事完了
平成 27 年 3 月	山梨大学保健管理センター細則、山梨大学保健管理センター運営委 員会要項、山梨大学保健管理センター専任教員選考委員会要項制定
平成 27 年 4 月	藤井秀樹理事（医療）、病院長がセンター長兼任 下間康行理事（総務・労務）が副センター長兼任 堀 哲夫理事（教学・国際交流）が副センター長兼任
平成 28 年 7 月	吉田 靖理事（総務・労務）が副センター長兼任
平成 29 年 4 月	武田正之理事（医療）、病院長がセンター長兼任
平成 29 年 9 月	玉穂保健センターを医学部保健管理センターに名称変更
平成 30 年 4 月	袖山貞之理事（総務・労務）が副センター長兼任
平成 30 年 4 月	保健管理センター学生メンタルサポート室を、学生サポートセンタ ーカウンセリングサポート室として改組 医学部保健管理センターに非常勤看護師配置

平成 31 年 4 月 村松 俊夫理事（教学・国際交流）が副センター長兼任

令和 3 年 4 月 榎本信幸理事（医療）、病院長がセンター長兼任
松川誠司理事（総務・労務・情報）が副センター長兼任
中村和彦理事（教学・国際交流）が副センター長兼任

令和 5 年 4 月 木内博之理事（医療）、病院長がセンター長兼任
片田 晋理事（総務・労務・情報）が副センター長兼任
奥田 徹理事（教学・国際交流）が副センター長兼任

令和 5 年 5 月 保健管理センター細則改正
保健管理センター運営委員会要項改正

令和 6 年 10 月 保健管理センター運営委員会要項改正
保健管理センター専任教員選考委員会要項改正

令和 7 年 4 月 高見太也理事（総務・労務・情報）が副センター長兼任

沿革（参考 旧山梨大学）

昭和 44 年 4 月 山梨大学保健管理センター設置
(国立学校設置法施行規則、昭和 44 年文部省令第 18 号、RC2 階 246 m²)

昭和 44 年 4 月～昭和 45 年 12 月
藤田由夫学長が保健管理センター所長事務取扱

昭和 44 年 12 月 山梨大学保健管理センター規則、山梨大学保健管理センター運営委員会
規則及び山梨大学保健管理センター専任教官選考委員会規則制定

昭和 45 年 8 月 保健管理センター専任教官として穂積登助教授が発令

昭和 46 年 1 月～昭和 47 年 12 月
教育学部松岡武教授が保健管理センター所長併任

昭和 48 年 1 月～昭和 48 年 3 月
曾根徳順学生部長が保健管理センター所長事務取扱

昭和 48 年 4 月～昭和 50 年 3 月
教育学部中沢敬止教授が保健管理センター所長併任

昭和 50 年 4 月～昭和 52 年 3 月
教育学部服部治則教授が保健管理センター所長併任

昭和 52 年 4 月～昭和 54 年 3 月
工学部田中健太郎教授が保健管理センター所長併任

昭和 54 年 4 月～昭和 56 年 3 月
教育学部西平直喜教授が保健管理センター所長併任

昭和 55 年 4 月 保健管理センター増築（教官室、相談室、図書室兼会議室として 153 m²）

昭和 56 年 4 月～昭和 58 年 3 月
工学部加賀美元男教授が保健管理センター所長併任

昭和 57 年 3 月 保健管理センター規程改正

昭和 58 年 4 月～昭和 60 年 3 月

教育学部桐生良夫教授が保健管理センター所長併任

昭和 60 年 4 月～平成 5 年 3 月

保健管理センター松井紀和教授が保健管理センター所長

平成 5 年 4 月～平成 7 年 3 月

教育学部今井貞夫教授が保健管理センター所長併任

平成 7 年 4 月 保健管理センター運営委員会規程 改正

平成 7 年 4 月～平成 9 年 3 月

教育学部堀田裕教授が保健管理センター所長併任

平成 9 年 4 月～平成 13 年 3 月

保健管理センター五味義夫教授が保健管理センター所長

平成 9 年 4 月 厚生課保健係看護婦 2 名が保健管理センター専任看護婦に配置換え

平成 10 年 10 月 保健管理センター看護婦 2 名が保健管理センター保健婦と発令

平成 11 年 4 月 保健管理センター運営委員会規程改正

平成 12 年 3 月 保健管理センター規程改正

平成 12 年 9 月～12 月 保健管理センター改修（1 階）

平成 13 年 4 月～平成 14 年 9 月

教育人間科学部八木博教授が保健管理センター所長併任

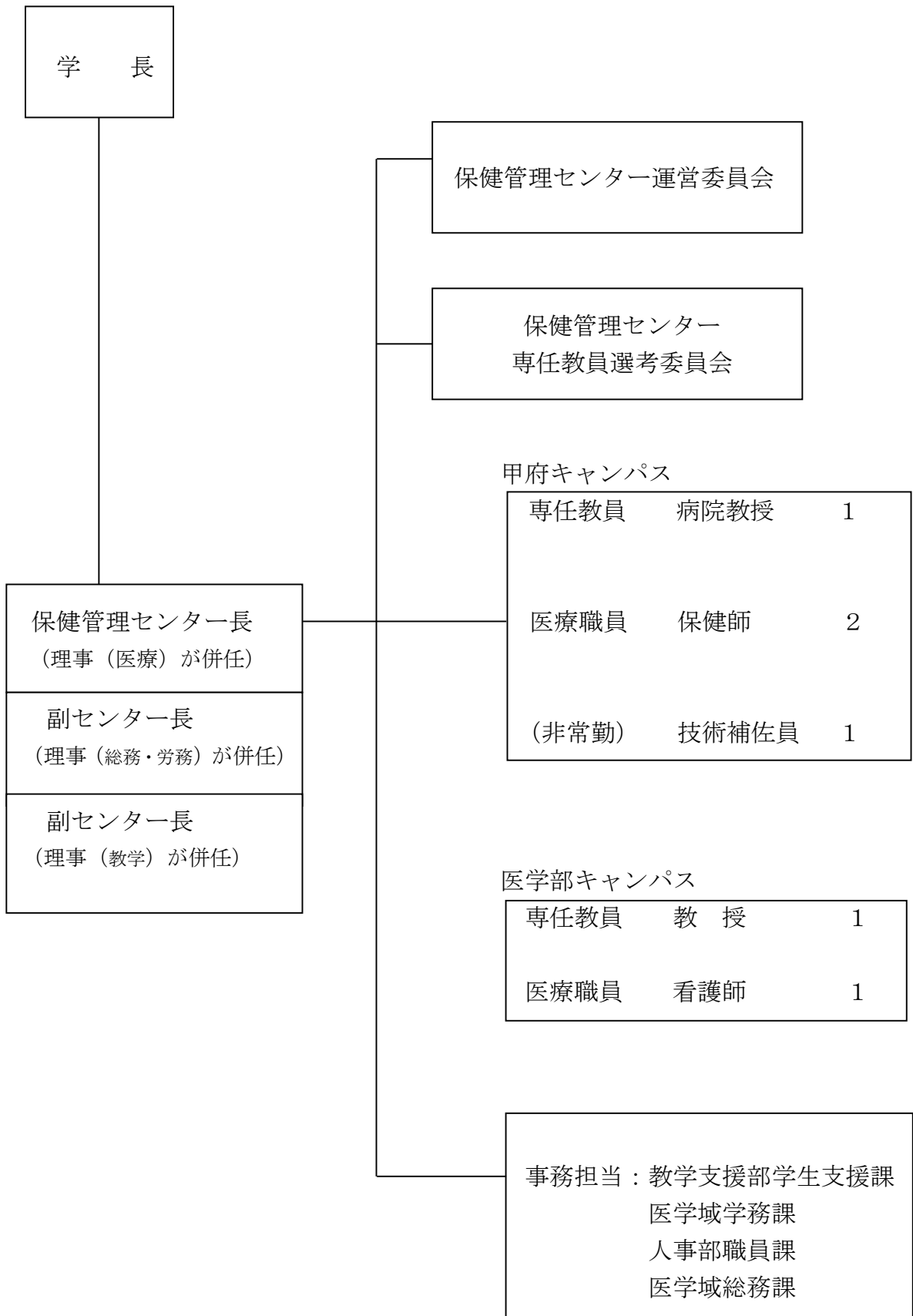
沿革（参考 旧山梨医科大学）

平成 10 年 4 月 保健管理センター設置
 専任教官発令
 専任看護婦発令

平成 10 年 6 月～平成 14 年 3 月
 医学科藤野雅之教授が保健管理センター所長併任

平成 14 年 4 月～平成 14 年 9 月
 医学科神庭重信教授が保健管理センター所長併任

2. 保健管理センターの組織（令和6年度）



3. 関係規則

○ 山梨大学保健管理センター細則

制定 平成27年 3月27日
改正 平成27年 7月30日
改正 平成28年10月 7日
改正 平成29年 9月26日
改正 平成30年 1月30日
改正 令和 5年 5月29日

(趣旨)

第1条 この細則は、国立大学法人山梨大学基本規則第39条第2項の規定に基づき、山梨大学保健管理センター（以下「センター」という。）の組織及び運営に関し必要な事項を定めるものとする。

(目的)

第2条 センターは、山梨大学（以下「本学」という。）の保健管理に関する専門的業務を一体的に行い、もって本学の学生及び職員の心身の健康の保持・増進を図ることを目的とする。

(業務)

第3条 センターは、前条の目的を達成するため、次の各号に掲げる業務を行う。

- (1) 保健管理に係る企画及び立案に関すること。
- (2) 定期及び臨時の健康診断の実施に関すること。
- (3) 健康診断の事後措置等健康の保持・増進について必要な指導に関すること。
- (4) 身体的、精神的健康相談及び指導に関すること。
- (5) 学内の環境衛生及び感染症の予防についての指導援助に関すること。
- (6) 学生及び職員に対する健康、衛生等に係る教育に関すること。
- (7) 保健管理における調査・研究に関すること。
- (8) 労働安全衛生への協力に関すること。
- (9) その他第2条の目的を達成するために必要な専門的業務に関すること。

(組織)

第4条 センターに、次の職員を置く。

- (1) センター長
- (2) 副センター長（学生担当）
- (3) 副センター長（職員担当）
- (4) 専任教員
- (5) 医療職員
- (6) その他必要な職員

(センター長)

第5条 センター長は、本学の理事（医療担当）をもって充て、センターの業務を総括掌理する。

(副センター長)

第6条 副センター長（学生担当）は、本学の理事（教学担当）をもって充て、学生の心身の健康の保持・増進に係るセンター業務を掌理する。

2 副センター長（職員担当）は、本学の理事（労務担当）をもって充て、職員の心身の健康の保持・増進に係るセンター業務を掌理する。

(運営委員会)

第7条 センターの円滑な運営を図るため、山梨大学保健管理センター運営委員会を置く。

2 前項の委員会に関し必要な事項は、別に定める。

(専任教員選考委員会)

第8条 センターの専任教員の人事に関する事項を審議するため、山梨大学保健管理センター専任教員選考委員会を置く。

2 前項の委員会に関し必要な事項は、別に定める。

(医学部保健管理センター)

第9条 センターに、医学部保健管理センターを置き、第3条に定める業務を分掌する。

(キャンパスライフサポート協議会)

第10条 学生相談体制の充実及び学生相談組織間の連携を推進し、もって学生支援活動の充実を図るため、山梨大学キャンパスライフサポート協議会（以下「協議会」という。）を置く。

2 協議会に関し必要な事項は、別に定める。

(庶務)

第11条 センターの庶務は、第3条の業務に応じて教学支援部学生支援課、医学域事務部学務課、人事部職員課、及び医学域事務部総務課で処理する。

(雑則)

第12条 この細則に定めるもののほか、保健管理センターに関し必要な事項は、別に定める。

附 則

1 この細則は、平成27年4月1日から施行する。

2 山梨大学保健管理センター規程（平成16年4月1日制定）は廃止する。

附 則

この細則は、平成27年7月30日から施行する。ただし、第11条に係る修正は平成27年4月1日から適用する。

附 則

この細則は、平成28年10月7日から施行し、平成28年4月1日から適用する。

附 則

この細則は、平成29年10月1日から施行する。

附 則

この細則は、平成30年4月1日から施行する。

附 則

この細則は、令和5年5月29日から施行し、令和5年4月1日から適用する。

○ 山梨大学保健管理センター運営委員会要項

制定 平成27年 3月27日
改正 平成27年 7月30日
平成28年 7月29日
平成28年10月 7日
令和 5年 5月29日
令和 6年10月28日

(趣旨)

第1条 この要項は、山梨大学保健管理センター細則（以下「センター細則」という。）第7条第2項の規定に基づき、山梨大学保健管理センター運営委員会（以下「委員会」という。）に関し必要な事項を定めるものとする。

(任務)

第2条 委員会は、山梨大学保健管理センター（以下「センター」という。）の円滑な管理・運営を図るため、次の各号に掲げる事項を審議する。

- (1) 学生及び職員の健康の保持増進に関する事項
- (2) センターの予算に関する事項
- (3) センターに関する規則等の制定・改廃に関する事項
- (4) その他委員会が必要と認める事項

(組織)

第3条 委員会は、次の各号に掲げる委員をもって組織する。

- (1) センター長
 - (2) 副センター長（学生担当）
 - (3) 副センター長（職員担当）
 - (4) 各学域から選出された教授又は准教授 各1名
 - (5) センターに所属する専任教員
 - (6) センターに所属する医療職員 1名
 - (7) 人事部長
 - (8) 教学支援部長
- 2 前項第4号の委員の任期は2年とし、再任を妨げない。ただし、欠員を生じた場合の後任者の任期は、前任者の残任期間とする。

(委員長)

第4条 委員会に委員長を置き、センター長をもって充てる。

- 2 委員長は、委員会を招集し、その議長となる。
- 3 委員長に事故あるときは、あらかじめ委員長の指名する委員がその職務を代行する。

(会議)

第5条 委員会は、委員の過半数の出席をもって成立する。

- 2 委員会の議事は、出席委員の過半数をもって決し、可否同数のときは、議長の決するところによる。

(委員以外の者の出席)

第6条 委員長は、必要があると認めたときは、委員以外の者の出席を求め、説明又は意見を聴くことができる。

(雑則)

第7条 この要項に定めるもののほか、委員会の運営に関し必要な事項は、委員会が定める。

(庶務)

第8条 委員会の庶務は、教学支援部学生支援課及び医学域事務部学務課で処理する。ただし、センター細則第3条第8号に定めることについては、人事部職員課、及び医学域事務部総務課と連携して行う。

附 則

- 1 この要項は、平成27年4月1日から施行する。
- 2 山梨大学保健管理センター運営委員会規程（平成16年4月1日制定）は廃止する。

附 則

この要項は、平成27年7月30日から施行し、平成27年4月1日から適用する。

附 則

この要項は、平成28年7月29日から施行し、平成28年4月1日から適用する。

附 則

この要項は、平成28年10月7日から施行し、平成28年4月1日から適用する。

附 則

この要項は、令和5年5月29日から施行し、令和5年4月1日から適用する。

附則

この要項は、令和6年10月28日から施行し、令和6年4月1日から適用する。

○ 山梨大学保健管理センター専任教員選考委員会要項

制定 平成 27 年 3 月 27 日

改正 令和 6 年 10 月 28 日

(趣旨)

第 1 条 この要項は、山梨大学保健管理センター細則第 8 条第 2 項の規定に基づき、山梨大学保健管理センター専任教員選考委員会（以下「委員会」という。）に関し必要な事項を定めるものとする。

(任務)

第 2 条 委員会は、山梨大学保健管理センター専任教員の選考等人事に関する事項を審議する。

(選考)

第 3 条 専任教員の選考は、委員会の議に基づき学長が行う。

(組織)

第 4 条 委員会は、次の各号に掲げる委員をもって組織する。

- (1) 保健管理センター長
- (2) 副センター長（学生担当）
- (3) 副センター長（職員担当）
- (4) 各学域長

2 委員会に委員長を置き、保健管理センター長をもって充てる。

3 第 1 項第 5 号の委員の任期は 2 年とし、再任を妨げない。ただし、欠員を生じた場合の後任者の任期は、前任者の残任期間とする。

(会議)

第 5 条 委員長は、会議を招集し、その議長となる。

2 委員会は、委員の 3 分の 2 以上の出席をもって成立する。

3 委員会の審議は、出席者の過半数の賛成をもって決定する。

(庶務)

第 6 条 委員会の庶務は、教学支援部学生支援課で処理する。

附 則

1 この要項は、平成 27 年 4 月 1 日から施行する。

2 山梨大学保健管理センター専任教員選考委員会規程（平成 16 年 4 月 1 日制定）は廃止する。

附 則

この要項は、令和 6 年 10 月 28 日から施行し、令和 6 年 4 月 1 日から適用する。

4. 保健管理センター運営委員会委員

(令和6年度)

名称	職名	氏名	所属
委員長	保健管理センター長	木内 博之	保健管理センター
委員	教育学部 准教授	安藤 大輔	芸術身体教育コース
	医 学 部 教授	宮村 季浩	看護学科
	工 学 部 准教授	小川 覚美	電気電子工学科
	生命環境学部 教授	舟根 和美	地域食物科学科
	保健管理センター副センター長	奥田 徹	
	保健管理センター副センター長	片田 晋	
	保健管理センター教授	高山 一郎	
	〃 病院教授	篠原 学	
	〃 医療職員	中込 裕美	
	人事部長	土屋 豊	
	教学支援部長	雨宮 隆	

(令和7年度)

名称	職名	氏名	所属
委員長	保健管理センター長	木内 博之	保健管理センター
委員	教育学部 教授	中村 拓司	教育実践創成
	医 学 部 教授	宮村 季浩	看護学科
	工 学 部 准教授	小川 覚美	電気電子工学科
	生命環境学部 教授	岩田 智也	環境科学科
	保健管理センター副センター長	奥田 徹	
	保健管理センター副センター長	高見 太也	
	保健管理センター教授	高山 一郎	
	〃 病院教授	篠原 学	
	〃 医療職員	中込 裕美	
	人事部長	齊藤 敦	
	教学支援部長	加勢 正晴	

5. 保健管理センター職員（令和6年度）

保健管理センター長・理事（医療担当）・附属病院長	木内 博之
副センター長・理事（労務担当）	片田 晋
副センター長・理事（教学担当）	奥田 徹

甲府キャンパス

病院教授（専任）	医師	篠原 学
医療職員（専任）	保健師	中込 裕美
医療職員（専任）	保健師	和泉 恵子
技術補佐員（非常勤）	保健師	佐藤 香織

医学部キャンパス

教授（専任）	医師	高山 一郎
医療職員（専任）	看護師	守屋 圭子

学生支援課

課長		小林 義仁
係長		木村 美那
係員	(～2024. 07)	中西 佑介
	(2024. 07～)	今井 駿

医学域学務課

課長	平 洋子
----	------

人事部職員課

課長	深澤 淳
係長	古屋 良浩

医学域総務課

課長	笠井 秀二
係長	小林 儀之

5. 保健管理センター職員（令和7年度）

保健管理センター長・理事（医療担当）・附属病院長	木内 博之
副センター長・理事（労務担当）	高田 太也
副センター長・理事（教学担当）	奥田 徹

甲府キャンパス

病院教授（専任）	医師	篠原 学
医療職員（専任）	保健師	中込 裕美
医療職員（専任）	保健師	和泉 恵子
技術補佐員（非常勤）	保健師	佐藤 香織

医学部キャンパス

教授（専任）	医師	高山 一郎
医療職員（専任）	保健師	三枝みゆき

学生支援課

課長	加勢 正晴
係長	木村 美那
係員	（～2024.09） 今井 駿

医学域学務課

課長	平 洋子
----	------

人事部職員課

課長	齊藤 敦
係長	古屋 良浩

医学域総務課

課長	笠井 秀二
係長	小林 儀之